

## Master of Arts (M.A.) Recht & Management

Der berufsbegleitende Master-Studiengang Recht & Management vermittelt umfassende rechtswissenschaftliche Grundkenntnisse sowie Managementkompetenzen. Studierende lernen, juristische Fragestellungen im Unternehmensalltag eigenständig zu behandeln sowie in Zusammenarbeit mit Rechtsexperten praktische, rechtlich vertretbare und verantwortungsvolle Lösungen für komplexe juristische Problemstellungen zu finden.

---

Für Fach- und Führungskräfte aller Branchen mit nicht-juristischem Erststudium, z. B. aus den Bereichen Ingenieurwesen, Natur- oder Geisteswissenschaften, die sich umfassendes rechtswissenschaftliches Know-how sowie Führungs- und Managementkompetenzen aneignen möchten.

### **Das Studium qualifiziert Sie u. a. für folgende Aufgaben:**

- Anspruchsvolle Tätigkeiten an der Schnittstelle zwischen Wirtschaft und Recht
- Strategische Unternehmensanalyse unter Berücksichtigung globaler und nationaler Rahmenbedingungen
- Identifizierung juristischer Problemstellungen und Einordnung im wirtschaftswissenschaftlichen Kontext
- Treffen von Managemententscheidungen unter Einhaltung rechtlicher Vorgaben
- Projektplanung und -management sowie Beratung in damit verbundenen Fragen des Datenschutzrechts

---

### **Zeitmodelle:**

- Abend- und Samstags-Studium

## Juristisches Know-how für Manager

Ob bei Geschäftsprozessen, im Finanzwesen oder in der Unternehmensentwicklung: Führungskräfte stehen häufig vor wichtigen Entscheidungen, bei denen nicht nur ökonomische, sondern auch rechtliche Aspekte eine wichtige Rolle spielen. Um souverän zu agieren, sollten sie daher die für ihr Aufgabengebiet relevanten rechtlichen Vorschriften und Rahmenbedingungen kennen und in der Lage sein, diese in Entscheidungsprozessen zu berücksichtigen.

Der Master-Studiengang Recht & Management vermittelt Ihnen das entsprechende rechtswissenschaftliche Know-how und macht Sie mit gängigen Rechtsmethoden, z. B. Formen der Gesetzesauslegung, Gutachtenstilen oder juristischen Argumentationsmustern, vertraut. Sie beschäftigen sich unter anderem mit gesellschafts- und unternehmensrechtlichen Aspekten, lernen die Strukturprinzipien des Datenschutzrechts kennen und setzen sich mit Haftungsfragen für Inhalte im Internet auseinander. Zusätzlich erweitern und vertiefen Sie Ihre Managementkenntnisse in Modulen wie „Entscheidungsorientiertes Management“ und „Strategie & Digitale Transformation“.

In den höheren Semestern steht die Verknüpfung der beiden Themenfelder Recht und Management im Fokus. So lernen Sie in Modulen wie „Vertragsprojekt“ und „Wirtschaftsstrafrecht & Compliance“, Ihre rechtlichen Fachkenntnisse auf konkrete Unternehmensfragestellungen zu übertragen und anzuwenden. Neben wissenschaftlich fundiertem Fachwissen eignen Sie sich im Verlauf des Studiums darüber hinaus praxiserprobte Methodenkompetenzen an, trainieren Verhandlungstechniken und schulen Ihre Kommunikations- und Teamfähigkeit durch Gruppenarbeiten.

Als Absolvent des Studiengangs Recht & Management sind Sie in der Lage, Rechtsprobleme zu erkennen, einzuordnen und in Managemententscheidungen einfließen zu lassen. Damit können Sie anspruchsvolle Fach- und Führungsaufgaben an der Schnittstelle zwischen Recht und Wirtschaft, z. B. die Leitung bereichsübergreifender Projekte oder die Erstellung strategischer Unternehmensanalysen, in Unternehmen jeglicher Größenordnung übernehmen.

Sie beenden Ihr Studium mit dem  
akademischen Grad  
**Master of Arts (M.A.)**



*"Wer Führungsverantwortung trägt, benötigt neben einer betriebswirtschaftlichen Denkweise und sozialen Kompetenzen immer auch ein grundlegendes Verständnis für rechtliche Zusammenhänge. Hier setzt der Master-Studiengang an. Er vermittelt Ihnen praxisrelevante juristische Fachkenntnisse und stärkt Ihre Managementkompetenzen. Dadurch werden Sie befähigt Entscheidungen zu treffen, die sowohl unternehmerisch sinnvoll als auch rechtlich vertretbar sind."*

**Prof. Dr. Olaf Müller-Michaels**  
Dekan für Wirtschaftsrecht an der FOM Hochschule sowie Leiter des FOM Master Studiengangs Taxation



# Auszug aus dem Studienverlaufsplan

## 1. Semester

### Crash-Kurs1

#### Business Planning

- Grundlagen VWL
- Grundlagen BWL
- Entrepreneurship

#### Rechtmethoden

- Lerninhalte und Lernen in der Rechtswissenschaft
- Erkenntnismethoden (Hermeneutik und Dialektik)
- Auslegung von Gesetzen, Subsumtionsverfahren, Anspruchsaufbau
- Gutachtenstil, Urteilsstil, Vermerke
- Juristische Argumentationsmuster
- Begriff und Bedeutungen von Recht
- Fallstudien

#### Bürgerliches Recht

- Primäre und sekundäre Vertragsansprüche
- Schadensersatz, Rücktritt, Anpassung
- Verschulden bei Vertragsverhandlungen
- Dingliche Ansprüche
- Erwerb von Eigentum an beweglichen Sachen und Immobilien
- Ersatzansprüche aus Delikt und Gefährdung
- Ansprüche aus ungerechtfertigter Bereicherung
- Fallstudien

## 2. Semester

### Strategie & digitale

#### Transformation

- Strategische Zielplanung und Analyse
- Strategieformulierung und Strategieimplementierung
- Digitale Transformation: Grundlagen, Anwendungsbereiche, strategische Dimension und Umsetzung

#### Recht der Arbeitsverhältnisse

- Arbeitsrecht
- Sozialversicherungsrecht

#### Öffentliches Recht

- Verfassungsrecht
- Verwaltungsrecht
- Europarecht

#### Transfer Assessment?: Transfer-Bericht 1

## 3. Semester

### Vertragsprojekt

- Wiederholung und Vertiefung der Kenntnisse im Allgemeinen Schuldrecht
- Vertragliche Schuldverhältnisse
- Grundzüge des Handelsrechts
- Vertragsgestaltung

#### Internetrecht & Datenschutz

- Strukturprinzipien des Datenschutzrechts
- Risiken bei Verletzung des Datenschutzrechts
- Internet Governance
- Haftung für Inhalte und Dienste
- Werberecht im Netz

#### Gesellschafts- und Unternehmensrecht

- Gesellschaftsformen und Rechtsformwahl
- Das Recht der Personengesellschaften
- Umwandlungsarten
- Ablauf der Verschmelzung

#### Transfer Assessment?: Transfer-Bericht 2

## 4. Semester

### Führung & Nachhaltigkeit

- Führungstheorien, -stile, -techniken und -instrumente
- Normative & Strategische Unternehmensführung als Ausgangspunkt für Diversitäts- und Nachhaltigkeitsaspekte
- Verankerung von Nachhaltigkeit in der Wertschöpfungskette
- Ethische Aspekte bzgl. Führung und Nachhaltigkeit

#### Wirtschaftsstrafrecht & Compliance

- Unternehmer- und Unternehmensstrafrecht
- Wichtige Straftatbestände des Wirtschaftsstrafrechts
- Ziel, Funktion und Bedeutung von Compliance-Managementsystemen
- Leitlinien und Standards für Compliance-Managementsysteme
- Internationale Dimension von Compliance

#### Haftungsrecht

- Klärung des Begriffs Haftung / Verantwortlichkeit
- Vertragliche Haftung
- (Allgemeines) Deliktsrecht
- Haftungsgefahren im Handels- und Gesellschaftsrecht sowie im Insolvenzverfahren
- Überblick über Versicherungslösungen

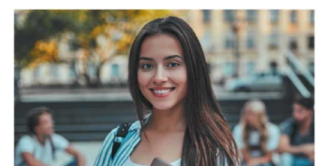
#### Transfer Assessment?: Transfer-Bericht 3

## 5. Semester

### 5. Semester

#### Master-Thesis und Kolloquium

Hochschulabschluss:  
Master of Arts (M.A.)  
Im Studiengang  
Recht & Management



#### GO International!

Einzelne Studienleistungen können Sie alternativ im Ausland mit einem FOM Auslandsprogramm erbringen. Für weitere Informationen kontaktieren Sie das International Office unter 0800 660 88 00.

#### Änderungen vorbehalten.

1) Um gut vorbereitet ins nächste Semester starten zu können, bietet Ihnen die FOM zur Unterstützung zu Beginn des ersten Semesters die Crash-Kurse BWL und Recht an, in denen Sie relevante fachliche Grundlagen auffrischen können.  
2) Die Studierenden werden kontinuierlich dabei unterstützt, die Studieninhalte in ihre eigene berufliche Praxis zu übertragen. Durch verschiedene Methoden analysieren die Studierenden die Anwendbarkeit des Gelernten sowie ihre persönliche Kompetenzentwicklung.

## Auf einen Blick

### Zeitmodelle

Die FOM bietet je nach Studienort und Studienbeginn (Winter- oder Sommersemester) unterschiedliche Vorlesungszeiten an. Studienortsspezifische Informationen zu Semesterbeginn und Vorlesungszeiten erhalten Sie unter [www.fom.de](http://www.fom.de) oder bei der Zentralen Studienberatung, unter 0800 1 95 95 95

### Abend- und Samstags-Studium

In der Regel 2-3x monatlich an einem Abend in der Woche von 18:00 - 21:15 Uhr sowie in derselben Woche Freitag von 18:00 - 21:15 Uhr und Samstag von 8:30 - 17:00 Uhr

### Zulassungsvoraussetzungen

#### Ein erster Hochschulabschluss<sup>1</sup>

#### und aktuelle Berufstätigkeit<sup>2</sup>

1) Studienabschluss als Magister oder Bachelor bzw. mit Diplom oder Staatsexamen. Abschlüsse von akkreditierten Bachelor-Ausbildungsgängen an Berufsakademien sind hochschulischen Bachelor-Abschlüssen gleichgestellt.

2) In Ausnahmefällen kann davon abgewichen werden.

### Studienorte

Berlin | Bonn | Düsseldorf | Essen | Frankfurt a. M. | Hamburg | Karlsruhe | Köln | Leipzig | Mannheim | München | Saarbrücken | Siegen | Stuttgart

### Studiengebühren

**Immatrikulationsgebühr:** 1.580,00 Euro einmalige Immatrikulationsgebühr. Teilnehmer, die bereits ein Studium oder eine anerkannte Fortbildung an einem der zur BCW-Gruppe gehörenden Institute absolviert haben oder absolvieren, zahlen eine hälftige Immatrikulationsgebühr.

**Studiengebühr:** 10.500,00 Euro zahlbar in 30 Monatsraten à 350 Euro

**Prüfungsgebühr:** 350,00 Euro Einmalzahlung (mit Anmeldung zur Abschlussarbeit)\*

**Gesamtkosten:** 12.430,00 Euro beinhaltet Immatrikulationsgebühr, Studiengebühr und Prüfungsgebühr

\*Bei Wiederholung der Abschlussarbeit erfolgt eine erneute Berechnung der Prüfungsgebühr.

### Leistungsumfang

120 ECTS-Punkte

### Dauer

4 Semester + Thesis

### Semesterferien

August und Mitte bis Ende Februar


### Akkreditierung


Der Studiengang befindet sich derzeit in Akkreditierung.

### Anmeldung

Alle Informationen zur Anmeldung finden Sie unter: [fom.de/anmeldung](http://fom.de/anmeldung)

## Wir beraten Sie gerne

 0800 1 95 95 95

 0800 1 95 95 95

 [www.fom.de](http://www.fom.de)

 [studienberatung@fom.de](mailto:studienberatung@fom.de)

 /fom

 /FOMHochschule

 /company/fomhochschule

 /user/FOMChannel

 /fomhochschule

 /school/fom-hochschule-für-oekonomie-&-management